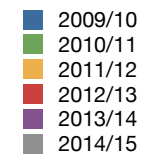
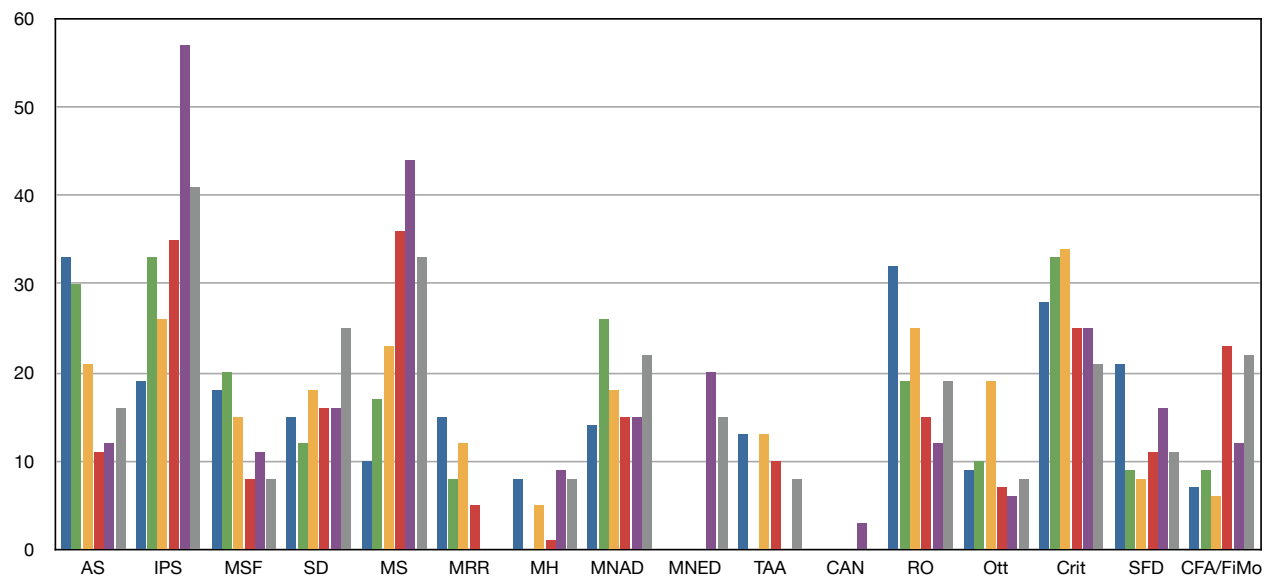
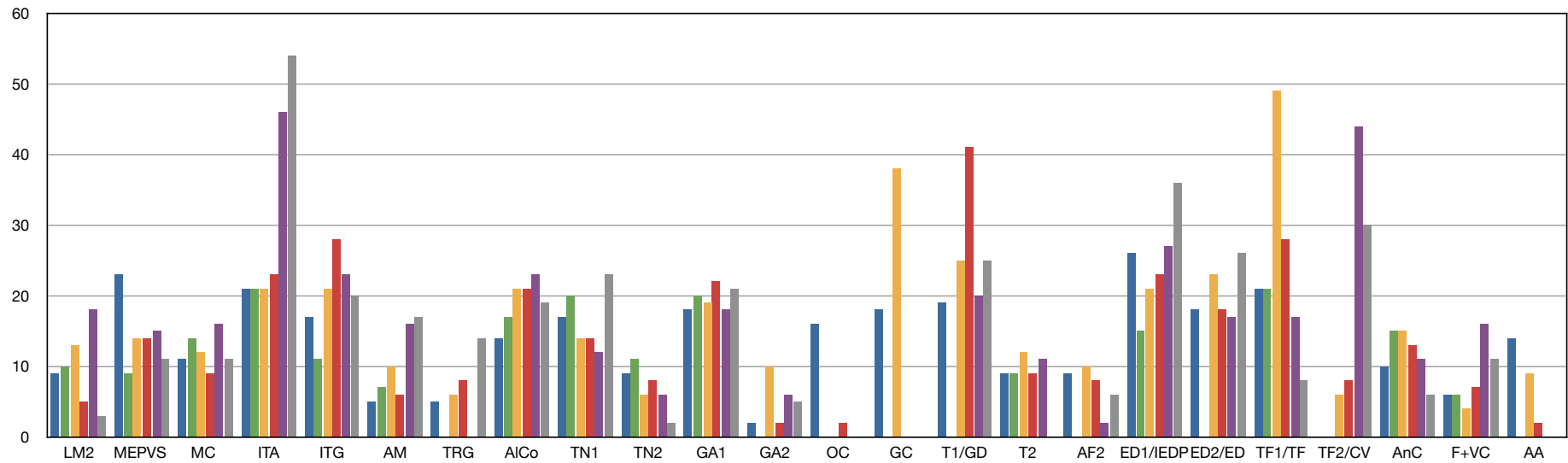


LMM	2009/10	2010/11	2011/12	2012/13	2013/14	2014/15		2009/10	2010/11	2011/12	2012/13	2013/14	2014/15		
LM2	9	10	13	5	18	3		27,8	28,1	28,5	30	29,5	29,7		
MEPVS	23	9	14	14	15	11		29,7	30	29,6	30	29,8	27,8		
MC	11	14	12	9	16	11		27	27,7	27,9	29,4	27,8	28,6		
ITA	21	21	21	23	46	54		28	26,1	28,1	27,8	28,5	28,4		
ITG	17	11	21	28	23	20		27,9	26,6	28,1	27,0	28,5	28,3		
AM	5	7	10	6	16	17		29	29,4	29,3	28,5	27,6	28		
TRG	5 -		6	8 -		14		29,6 -		28,3	29,3 -		27,7		
AICo	14	17	21	21	23	19		27,3	27,5	27,7	27,6	27,3	24,5		
TN1	17	20	14	14	12	23		27,8	28,4	28	28,4	29,3	28,7		
TN2	9	11	6	8	6	2		26,7	26,8	26,2	26,0	27,5	24,5		
GA1	18	20	19	22	18	21		30	28,9	29,8	29,7	27,3	24,3		
GA2	2 -		10	2	6	5		29 -		26,3	30	26,4	27,6		
OC	16 -	-		2 -	-			27,5 -	-		26,5 -	-			
GC	18 -		38 -	-	-			28,5 -		23,7 -	-	-			
T1/GD	19 -		25	41	20	25		24,6 -		26,4	26,1	27,7	27,6		
T2	9	9	12	9	11 -			27,6	29,6	27,6	28,1	28,5 -			
AF2	9 -		10	8	2	6		26,1 -		27,5	28,1	29,5	27,8		
ED1/IEDP	26	15	21	23	27	36		26,2	24,9	26,3	28,3	27,1	28,2		
ED2/ED	18 -		23	18	17	26		27,7 -		25,7	27,2	27,5	27,4		
TF1/TF	21	21	49	28	17	8		28,3	27,8	26,3	25,8	26,5	27,8		
TF2/CV	-	-	6	8	44	30		-	-	27,5	28,6	28,8	29,1		
AnC	10	15	15	13	11	6		28,5	25,6	26,9	26,2	26,9	25,5		
F+VC	6	6	4	7	16	11		29,5	28,5	29	29,4	27,8	27,8		
AA	14 -		9	2 -	-			28,6 -		29,1	30 -	-			
AS	33	30	21	11	12	16		25	26,4	27,4	27,7	25,5	27,8		
IPS	19	33	26	35	57	41		27,7	27,1	27,6	26,4	26,6	27,1		
MSF	18	20	15	8	11	8		27	27,5	27,1	27,6	26,4	27		
SD	15	12	18	16	16	25		28,3	28,4	26,6	25,6	27,3	26,4		
MS	10	17	23	36	44	33		29,8	29,5	29,5	29,1	28,6	28,2		
MRR	15	8	12	5 -	-			28,7	27,5	28,2	28,7 -	-			
MH	8	0	5	1	9	8		29,4 -		29,6	30	28,6	29,5		
MNAD	14	26	18	15	15	22		27,7	27,7	27,8	28,4	28,9	28,5		
MNED	-	-	-	-	20	15						28,7	28,7		
TAA	13 -		13	10 -		8		29,2 -		28,2	28,8 -		28,1		
CAN	-	-	-	-	3 -			-	-	-		30 -			
RO	32	19	25	15	12	19		25,9	25,3	27,4	26,5	27,3	27,8		
Ott	9	10	19	7	6	8		28,7	25,6	25,8	26,0	29,7	26,8		
Crit	28	33	34	25	25	21		27,2	27,2	25,8	26,5	26,5	27		
SFD	21	9	8	11	16	11		29,2	29,2	29,3	28,8	29,9	29,8		
CFA/FiMo	7	9	6	23	12	22		29,1	29	28,8	29,1	29,3	28,5		
	(numero di esami registrati: non si distingue l'anno di iscrizione degli studenti)							(voto medio degli esami registrati)							
MAT/01	9	10	13	5	18	3									
MAT/02	48	39	58	65	85	105									
MAT/03	122	77	145	119	96	95									
MAT/04	34	23	26	23	31	22									
MAT/05	104	57	137	107	134	123									
MAT/06	70	83	62	54	80	65									
MAT/07	48	37	58	58	69	66									
MAT/08	27	26	31	25	38	45									
MAT/09	41	29	44	22	18	27									
vari	56	51	48	59	53	54									
(op)Laureati	(3)37	(6)52	(2)62	(1)64	74	(1)>75									

Laurea Magistrale Mate: numero di esami



Laurea Magistrale Mate: numero di esami per settori

